



Assemblée Générale du Pays Sisteronais- Buëch



Le 24 avril 2009 à Sisteron



Le Pays Sisteronais- Buëch en 2008





Rapport d'activité 2008 et projection 2009

1. La vie du Pays

2. Contractualisation 2007-2010

3. Situation financière de l'association

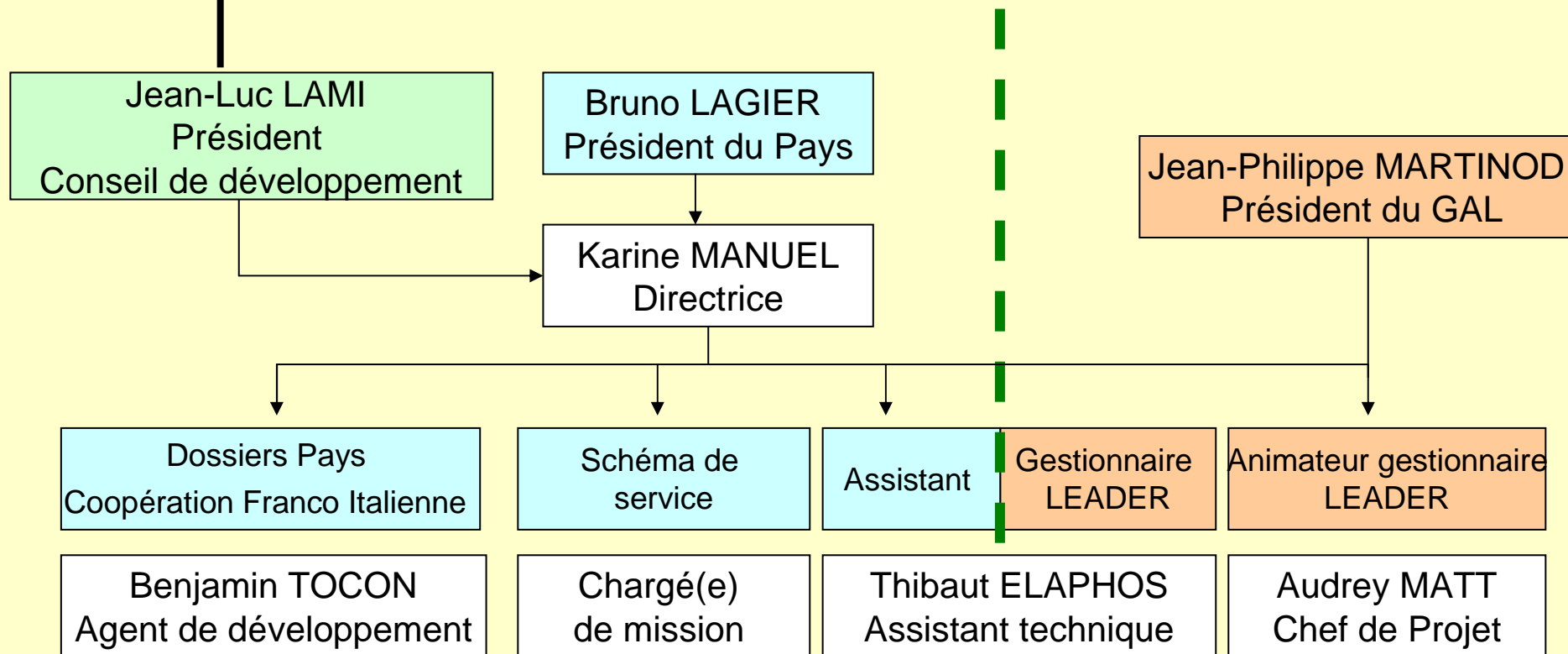
4. Projection 2009



1. La vie du pays

- Nouvel exécutif en place depuis le 25 Avril 2008
- Fréquence des réunions: 5 Conseils d'administration et 3 Bureaux
- L'équipe technique s'étoffe avec l'arrivée d'Audrey MATT, comme chef de projet LEADER

Organigramme de l'association





2. Contractualisations 2007-2010

- *Convention cadre territoriale signée avec l'Etat 2007-2009*
- *Contrat d'Aménagement Solidaire et de Développement Durable signé avec la Région 2008-2010*
- *Les objectifs:*
 - **Objectif 1: Assurer un développement équilibré et maîtrisé du territoire**
 - **Objectif 2: Renforcer l'attractivité du territoire et offrir un cadre de vie de qualité**
 - **Objectif 3: Renforcer la cohésion du Pays**



2. Contractualisations 2007-2010

o *En chiffres:*

● *Pour les projets du territoire*

Europe 2007-2013		Etat			Région PACA		CG04 CG05
FEADER Axe 3 (Hors LEADER)	FEDER 4.2	FNADT contractualisé 2008	Droit commun (DDR, DGE)	Appel à projets	CASDD Fond d'initiative local (600 000€)	Droit commun et appels à projets	Droit commun
1 M€	1, 2M€	330 000 €	Variable	Variable	1,2 M €	Variable	Variable

● *Pour le fonctionnement de l'association 2008*

Etat	Région PACA		CG 04	CG 05
30 000 €	40 000 €	25 000 €	15 000 €	12 500 €

● ● ● | 2. Contractualisations 2007-2010

- **10 opérations financées** en 2008 dans le cadre de la convention avec l'Etat et du Contrat d'Aménagement Solidaire et de Développement Durable avec la Région PACA.
- **700 000€ euros** de subventions (État, Région, Départements, Europe...)
- Des projets **innovants**, à **l'échelle du territoire** du Pays, sur des thèmes variés : *santé, petite enfance, patrimoine, innovation touristique, TIC*

● ● ● | 2. Contractualisations 2007-2010

○ Quelques exemples d'opérations soutenues en 2008 dans les contrats :

- **Garantir la compétitivité de notre offre touristique**
 - « Aménagement de tyroliennes » Via Ferrata la Grande Fistoire
 - « Réhabilitation du Hameau de St Symphorien », SIGHASS
- **Construire une offre de service de qualité**
 - La construction du « Pôle petite enfance » de la communauté de communes du Serrois
 - La réhabilitation des « Lavandes » à Orpierre (maison spécialisée pour enfants dyslexiques), association des Lavandes



2. Contractualisations 2007-2010

Objectif 1 : Assurer un développement équilibré et maîtrisé du territoire

A - Connaissance et maîtrise du foncier

B - Garantir la compétitivité de notre tourisme

C - Préserver notre patrimoine



A - Connaissance et maîtrise du foncier

- L'étude de stratégie foncière
 - **Optimiser** la consommation de l'espace
 - **Favoriser un développement équilibré** du territoire (notamment avec la production de documents d'urbanisme)
 - **Boîte à outils** d'aide à la décision
 - ➔ Fiches projets consultables sur le site Internet du Pays



B- Garantir la compétitivité de notre tourisme

o Site internet : www.provence-des-montagnes.com

- **Objectif** : donner un outil de communication commun aux 7 OT du territoire, traduit en 4 langues
- **Outils développés** : mise en avant des bases de données départementales (prestations, hébergements, activités...), gestion des disponibilités, géolocalisation...

o Magazine

- **Objectif** : offrir un support d'information papier sur l'offre touristique du territoire à destination de la population locale et de passage.
- **Diffusion** : 25 000 exemplaires produits, environ 18 000 distribués



C - Préserver notre patrimoine

o Pôle d'Excellence Rural – *signé en février 2007*

Création d'un itinéraire interactif dans le Sisteronais-Buëch

- **Définition** : **contractualisation** spécifique avec l'Etat pour la **réhabilitation et la valorisation du patrimoine** du Pays grâce aux *nouvelles technologies*
- **Objectif** : Obtenir des crédits « État » sur cette thématique dans le cadre de projet global de territoire
- **35** opérations prévues pour un montant de **2 936 000€**
- **25** opérations réalisées pour un montant de **2 127 000€**, *avec un taux moyen de subvention de 74 %*
- A ce jour un taux de réalisation de 70 %



2. Contractualisations 2007-2010

Objectif 2 : Renforcer l'attractivité du territoire et offrir un cadre de vie de qualité

A – Développer les outils numériques mutualisés

B – Maintenir les services et faciliter les déplacements



A - Développer des outils numériques mutualisés

- **Site Internet Pays: la vitrine numérique du territoire**
 - **Un outil pour** valoriser les actions portées sur le Pays et renseigner sur le territoire
 - **Service gratuit pour les communes / EPCI** sans site ou voulant refondre un site obsolète
 - **Amélioration du référencement** pour les sites « communes » et « Pays » (multiplication des liens et allers-retours entre sites)



A - Développer des outils numériques mutualisés

- Plateforme de dématérialisation des services administratifs
 - **Services publics** : démarches administratives en ligne
 - **Plateforme de marchés publics**: publication des marchés en ligne pour les communes, EPCI, syndicats...
 - 18 procédures formalisées
 - 20 personnes formées



B- Maintenir les services et faciliter les déplacements

o La télésanté :

- En 2007, accompagnement collectif pour le développement de la télésanté avec le Pays Gapençais
- En 2008, **expérimentation de solutions** Télésanté avec les porteurs de projets intéressés
 - Centre de rééducation fonctionnelle « L'eau vive » à Turriers avec la mise en place d'une visioconférence avec la Polyclinique des Alpes du Sud à Gap



2. Contractualisations 2007-2010

Objectif 3 : Renforcer la cohésion du Pays

A – Animation du pays

B – Cellule technique LEADER

C – Le conseil de développement



A - Animation du Pays

- **Animation des Contrats**
- **Négociation avec les partenaires État, Région, Départements**
- **Réalisation d'études préalables à la mise en œuvre d'opérations du Contrat de Pays**
- **Montage et suivi de dossiers**

- ● ● | **B - Cellule technique LEADER**

- **Coordination du programme**
LEADER: gestion, suivi et évaluation
- **Animation du Groupe d'Action Local (GAL)**
- **Conseil et accompagnement des porteurs de projets**
- **Développement de la Coopération inter GAL**



C - Le Conseil de Développement

- Associer la société civile aux projets du territoire
- En 2008,
 - Rédaction d'un règlement intérieur du conseil de Développement
 - Organisation de la 2^{ème} édition de la « fête du Pays »
 - Suivi de l'étude foncière, des actions touristiques du Pays Sisteronais Buëch, et de l'Agenda 21 du CG04
 - Participation aux rencontres du réseau régional des Conseils de Développement PACA



Situation financière de l'association





Bilan comptable 2008

2008	TOTAL	CONTRAT SUIVI ADMINISTRATIF	étude foncière	PER	SITE INTERNET pays	ANIMATION TOURISME (site magazine convention,...)	INTERREG	LEADER	CD (fête, foire expo, animation,...)
Résultat d'exploitation	- 5 648,53	- 4 177	- 65	- 1 423	- 1 990	- 5	- 0	2 376	- 365
Total classe 60 fournitures	6 602	3 422	-	-	-	-	-	628	2 552
Total classe 61 études et recherches	44 980	20 967	-	1 076	8 200	1 050	-	605	13 082
Total classe 62 frais généraux	37 727	10 054	-	-	-	16 794	-	921	9 958
Total classe 63 formation et taxes	2 055	1 103	86	73	82	213	141	281	76
Total classe 64 salaires et charges	111 527	39 048	6 544	5 561	6 266	16 201	10 722	21 390	5 797
Total classe 65	-	-	-	-	-	-	-	-	-
Total classe 66	-	-	-	-	-	-	-	-	-
Total classe 67 charges exceptionnelles	38 689	37 822	867	-	-	-	-	-	-
Total classe 68 dotations amortissements/ et aux provisions	2 742	2 242	-	-	-	-	-	500	-
Total classe 6	244 321	114 657	7 497	6 710	14 548	34 258	10 862	24 324	31 465
Total classe 70	-	-	-	-	-	-	-	-	-
Total classe 71	-	-	-	-	-	-	-	-	-
Total classe 74 subventions	169 789	73 127	5 945	3 878	5 652	19 830	9 657	26 700	25 000
Total classe 75 cotisations	67 427	35 897	1 486	1 410	6 907	14 423	1 205	-	6 100
Total classe 76 produits financiers	1 441	1 441	-	-	-	-	-	-	-
Total classe 77 produits exceptionnels	15	15	-	-	-	-	-	-	-
Total classe 79 transferts de charges	-	-	-	-	-	-	-	-	-
Total classe 7	238 673	110 480	7 432	5 287	12 559	34 253	10 862	26 700	31 100

Bilan comptable 2008

ACTIF		PASSIF	
Immobilisations incorporelles		Fonds propres	227 077 €
Immobilisations corporelles	4 431 €	Résultat de l'exercice	-5 650 €
Immobilisations financières	230 €	Autres fonds associatifs	0 €
TOTAL I	4 661 €	TOTAL I	221 427 €
Compte de liaison TOTAL II	0 €	Compte de liaison TOTAL II	0 €
Stocks et en cours	0 €	Provisions	
Créances	72 681 €		
Disponibilités	221 652 €		
Charges constatées d'avances	4 006 €		
TOTAL III	298 349 €	TOTAL III	0 €
		Emprunt	0 €
		Avances et acompte sur commandes en cours	36 000 €
		Dettes fournisseurs	2 456 €
		Dettes fiscales et sociales	24 636 €
		Autres dettes	18 482 €
TOTAL IV		Produits constatés d'avance	
TOTAL V		TOTAL IV	81 584 €
TOTAL VI		TOTAL V	
TOTAL GENERAL (I+II+III+IV+V+VI)	303 011 €	TOTAL GENERAL (I+II+III+IV+V)	303 011 €



Bilan comptable 2008

- o M Raina commissaire aux comptes certifie les comptes de l'exercice 2008

● ● ● | Bilan comptable 2008

- Je vous propose d'approuver le Rapport d'activité 2008
- Je vous propose d'approuver ce bilan financier
- Je vous propose d'approuver le rapport du commissaire aux comptes
- Je vous propose d'affecter ce déficit d'exploitation 2008 aux fonds propres de l'association

→ Vote



Projection 2009





Le Pays Sisteronais-Buëch, un soutien renouvelé aux porteurs de projets

→ **2009 une année de mise en œuvre des contractualisations.**

Le projet de contrat de Pays 2007-2010 élaboré ensemble comprend deux types de projets :

- **Projets relevant du droit commun** et des circuits classiques de financements. Le Pays a le devoir de renseigner tous les porteurs de projet.
- **Projets moins classiques** nécessitant l'adhésion de l'ensemble des partenaires État, Région, Départements et EUROPE. Ces dossiers auront besoin d'un **appui individualisé de l'équipe technique du Pays**. Certains feront même l'objet de financements européens (dans le cadre de **Leader ou d'autres programmes européens (FEDER, FEADER, FSE, INTERREG ALCOTRA...)**)



Le Conseil de Développement du Pays Sisteronais-Buëch, lieu de participation citoyenne

○ Ses objectifs en 2009:

- Organiser de la fête du Pays, nouvelle formule !**
- Travailler en auto saisine sur la question des énergies renouvelables**
- Participer à l'appel à projets innovation touristique**
- Participer à la réalisation du schéma de service**
- Donner un avis sur les dossiers présentés dans le dispositif LEADER**
- Participer aux réunions du réseau et du comité de concertation des conseils de développement de PACA**



Les projets à venir...

- A – PER : Création de l'itinéraire interactif**
- B – Structuration de l'offre touristique**
- C – La coopération transfrontalière**
- D – Le dispositif LEADER en action**
- E – Développer notre schéma numérique**
- F – Réaliser un schéma de services**
- G – Candidature au programme AGIR ASTER
Maîtrise de la Demande Energétique**
- H – Réfléchir ensemble au territoire de demain**



A – PER: Création de l'itinéraire interactif

- **un outil PDA (pocket-PC + GPS), intégrant :**
 - un guide numérique du territoire :
 - un calendrier des événements,
 - une cartographie interactive du territoire,
 - 10 itinéraires nouveaux (à construire sur chaque territoire d'EPCI) de valorisation du patrimoine local.
- **une signalétique, conçue à différents niveaux :**
 - d'itinérance sur le territoire du Pays (panneaux patrimoine de bord de route),
 - de présentation/explication/visite de sites d'intérêt pour la qualité/pertinence de l'itinéraire (panneaux d'explications et/ou de visite).



B – Structuration de l'offre touristique

○ Le développement touristique

- Accompagnement du rapprochement des OT (définition modalités de coopération, mutualisation ingénierie...)
- Candidature à l'appel à projets FEDER « Innovation touristique en milieu rural » : *dépôt dossier 12 juin*
 - Doit permettre aux acteurs du territoire de bénéficier des seuls crédits Europe-Etat-Région « tourisme » inscrits dans le cadre du CPER 2007-2013
 - Doit orienter l'action autour d'une stratégie de développement touristique du territoire
 - Doit permettre d'accompagner la recomposition du Système Touristique Local



C – La coopération transfrontalière

- **Dossier de coopération transfrontalière INTERREG ALCOTRA : R2-D2 (sous réserve de programmation)**
 - **Principe** : échange de bonnes pratiques et définition de modalités conjointes de prévention de la production des déchets et de gestion des déchets.
 - **Contenu** :
 - 11 thèmes différents abordés (compostage, tarification, réemploi...)
 - 3 séminaires transfrontaliers organisés sur le territoire (4 en Italie)
 - des actions de communications, de formations et de sensibilisations de publics cibles (grand public, techniciens, élus...)
 - 1 diagnostic territorial
 - 3 études stratégiques (faisabilité technique, économique et organisationnelle)
 - des investissements ciblés : composteurs (4/500), matériel de communication, location de matériel de « contrôle » des déposes des OM...
 - **Montant** : **280 000 €** dont 90% de subventions (60 % de FEDER)



D –LEADER Un éco-territoire en marche

- 3.6 M d'€ pour le Sisteronais-Buëch (dont 1.3 M d'€ de financements européens FEADER)
- Objectif : nouvelle conception du développement local, tirer le territoire vers le haut
 - ayant un souci de qualité et d'exemplarité
 - ayant un caractère « pilote »
 - fondés sur la mise en œuvre d'approches innovantes (en termes de contenu et/ou de méthode)
 - transversales (entre acteurs et secteurs d'activités)
 - transférables sur d'autres territoires
- 11 réunions publiques d'information



E – Développer notre Schéma numérique

○ Le site internet

- Objectif : développement de fonctionnalités du sites**

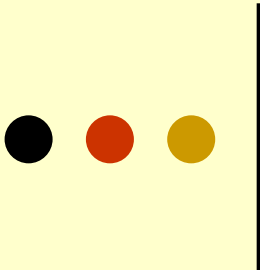
○ Le SIG

- Objectifs :**
 - Sensibiliser à l'émergence de l'outil SIG**
 - Impulser et porter la mise en place d'un SIG à l'échelle Pays (avec les EPCI volontaires)**
 - Prise de décision à l'automne**



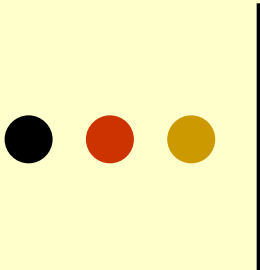
F – Le schéma de service

- Les objectifs:
 - **Elaborer un état des lieux précis**, identifier l'existant et les besoins
 - **Identifier les manques et les freins** au développement, mettre en avant et soutenir les atouts et les leviers
 - **Proposer un outil d'aide à la décision** pour favoriser une organisation cohérente des services
 - **Impulser une politique d'accueil**, créer du lien entre les acteurs et de la cohérence entre les projets



G – Programme AGIR « Maitrise de la Demande Energétique »

- ***Accompagner les communes et EPCI du Pays*** dans une gestion économe de leur consommation d'énergie
- ***Communiquer, informer, sensibiliser*** les acteurs et habitants du territoire pour favoriser et encourager les bonnes pratiques énergétiques
- ***Participer à l'amélioration qualitative de l'image du territoire*** au travers d'actions de communication territoire éco-responsable.



H – Réfléchir ensemble au territoire de demain

- Engager une démarche de prospective territoriale
 - Pourquoi faire?
 - Faire face aux évolutions de la politique d'aménagement du territoire
 - Anticiper les changements
 - Développer la solidarité territoriale
 - Comment faire?
 - S'appuyer sur la charte de développement durable du Pays
 - En associant, les acteurs du territoire (collectivités, associations entreprises...)



Budget prévisionnel 2009

2009	TOTAL	ANIMATION PAYS	conseil de développement	PER	ANIMATION TOURISME	INTERREG animation	LEADER	coopération LEADER	schéma de développement numérique	schéma de service LEADER	AGIR #DE
Résultat d'exploitation	0	1	0	- 0	0	- 0	0	-	- 0	- 0	- 0
Total classe 60 fournitures	6 000	1 800	2 200	-	-	-	1 000	-	1 000	-	-
Total classe 61 études et recherches	79 353	13 621	9 954	-	41 048	-	6 230	-	8 500	-	-
Total classe 62 frais généraux	36 257	15 775	2 427	-	-	-	11 080	-	5 150	1 825	-
Total classe 63 formation et taxes	8 401	1 658	671	82	503	770	2 619	-	636	1 139	322
Total classe 64 salaires et charges	194 793	38 842	15 644	1 903	11 614	17 766	60 436	-	14 808	26 295	7 485
Total classe 65	-	-	-	-	-	-	-	-	-	-	-
Total classe 66	-	-	-	-	-	-	-	-	-	-	-
Total classe 67 charges exceptionnelles	3 290	3 290	-	-	-	-	-	-	-	-	-
Total classe 68 dotations amortissements/ et aux provisions	8 117	5 682	204	-	-	-	667	-	1 564	-	-
Total classe 6	336 210	80 668	31 100	1 985	53 165	18 536	82 032	-	31 658	29 259	7 806
Total classe 70	-	-	-	-	-	-	-	-	-	-	-
Total classe 71	-	-	-	-	-	-	-	-	-	-	-
Total classe 74 subventions	292 209	65 488	25 000	-	45 000	15 429	82 032	-	23 983	29 259	6 017
Total classe 75 cotisations	42 202	13 380	6 100	1 985	8 166	3 107	-	-	7 675	-	1 789
Total classe 76 produits financiers	1 800	1 800	-	-	-	-	-	-	-	-	-
Total classe 77 produits exceptionnels	-	-	-	-	-	-	-	-	-	-	-
Total classe 79 transferts de charges	-	-	-	-	-	-	-	-	-	-	-
Total classe 7	336 211	80 669	31 100	1 985	53 166	18 536	82 032	-	31 658	29 259	7 806



**Merci de votre
attention**

