

# **Assemblée Générale du Pays Sisteronais-Buëch**



**Le 22 juin 2010 à Mison**

# Rapport d'activité 2009 et projection 2010

**1. La vie du Pays**

**2. L'action du Pays**

**3. Les contractualisations: un soutien renouvelé de nos partenaires**

**4. Situation financière de l'association**

**5. Projection 2010**

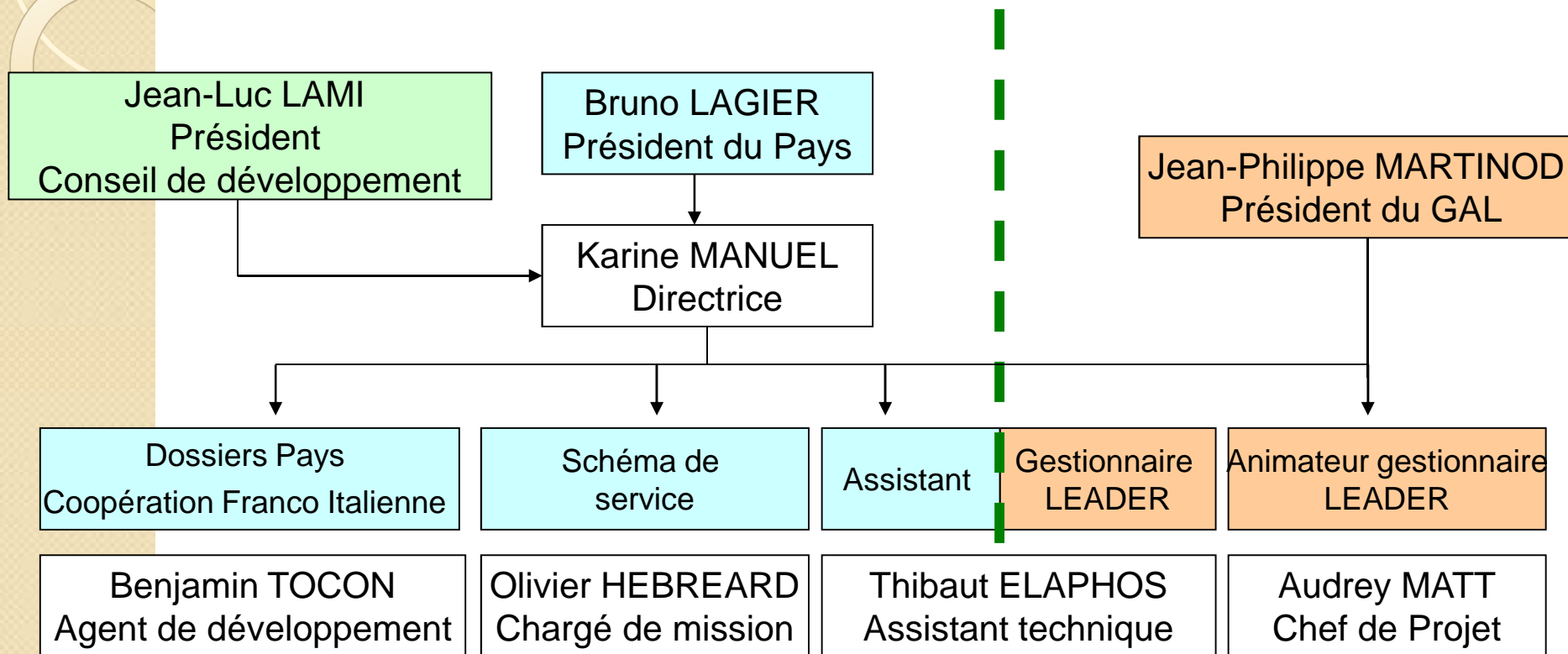
# Le Pays Sisteronais- Buëch en 2009



# I. La vie de l'association du pays

- Administration du Pays et des dossiers : 4 Conseils d'administration et 2 Bureaux et 14 comités de pilotage (*Pôle d'Excellence Rurale 4, R2D2 Déchets de Demain 2, Ciel Mon Pays! 8*)
- Administration du Groupe d'Action locale (GAL) LEADER: 6 Comités de Programmation
- L'équipe technique s'étoffe avec l'arrivée d'Olivier HEBREARD, comme chargé de mission pour le schéma de services

# Organigramme de l'association



## 2. L'action du Pays

### • 3 champs d'intervention

- Conseil et accompagnement des porteurs de projet
- La coordination de politique de développement à l'échelle du Pays:
  - a/ Ciel Mon Pays!
  - b/ Le Gal LEADER Sisteronais-Buëch
  - c/ Le schéma de services
- Conduite de projet en maîtrise d'ouvrage déléguée :
  - d/ L'itinéraire interactif du Pôle d'Excellence Rurale
  - e/ Coopération transfrontalière ALCOTRA R2D2 : Déchets de Demain

## 2. a: Ciel Mon Pays!

- L'enjeu: S'appuyer sur les atouts du territoire : la double filière air-lumière (sports aériens et astronomie) pour:
  - **Structurer une offre touristique emblématique** à partir des ressources singulières à l'échelle du Pays pour passer d'un tourisme de cueillette à une **logique économique**.
  - **S'appuyer sur une filière fédératrice et légitime** (reconnue comme telle par les élus et les professionnels du tourisme) pour **optimiser l'organisation locale du tourisme à l'échelle du Pays** et changer la façon de travailler ensemble.

## 2. a: Ciel Mon Pays!

- Un projet construit autour de 5 axes de développement

### **Axe 1. Développer la filière AIR / LUMIERE**

**Des projets structurants pour étoffer l'offre et garantir la légitimité du positionnement**

### **Axe 2. Structurer la gouvernance**

**Se donner les moyens de porter ensemble un projet structurant**

**Optimiser l'organisation locale du tourisme**

### **Axe 3. Diffuser et partager une culture AIR/LUMIERE**

**Des actions pour garantir l'ancrage local de ces filières**

### **Axe 4. Qualifier et Adapter l'offre touristique et les conditions d'accueil**

**Développer l'offre de base et la logistique de séjour**

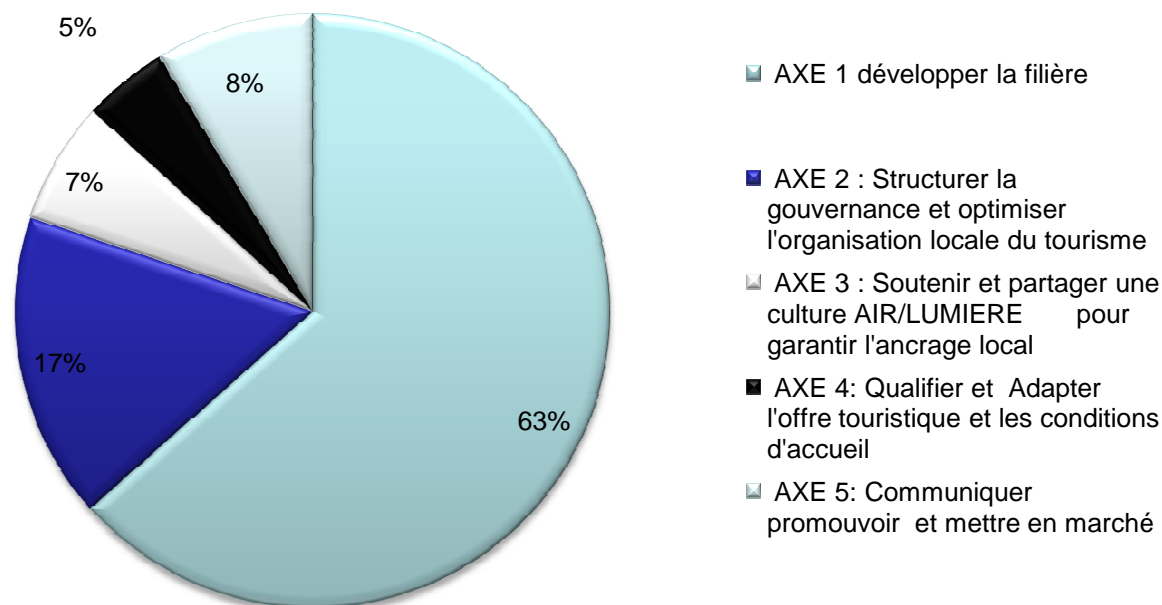
### **Axe 5. Communiquer, promouvoir et mettre en marché AIR/LUMIERE**

**Des événementiels porteurs de notoriété  
Des actions de prospection ciblées**

## 2. a: Ciel Mon Pays!

- **Budget bâti autour des 5 axes du projet** constitués d'actions préalablement identifiées
- Budget total **de 2 158 676€** dont une sollicitation de **370 000€ de FEDER** et plus de 800 000€ État Région

### Répartition par axe de "Ciel mon Pays!"



- **Calendrier de réalisation du projet 2009-2013**

## 2. b: Gal LEADER Sisteronais-Buëch

- **Les objectifs généraux des dispositifs LEADER :**
  - Apporter **un soutien au développement** des **territoires ruraux européens en difficulté**
  - Accompagner **l'émergence de projets privés et publics**
  - Aider **le fonctionnement** et/ou **les petits équipements** pour des initiatives **innovantes et/ou expérimentales** (activités agricoles exclues)
- Les objectifs **LEADER Sisteronais-Buëch « un éco-territoire en marche » :**
  - Respecter **la stratégie de développement** de notre programme=  
**Favoriser le développement d'un éco-territoire = accompagner des actions qui s'inscrivent et respectent les objectifs de développement durable (équité sociale, économique et environnementale...)**
  - Favoriser **l'émergence** de projets dans le cadre **des services essentiels et de proximité**, accompagner **la structuration du développement économique**

## 2. b: Gal LEADER Sisteronais-Buëch

- **Quels types de projets?**
  - Des **projets permettant de renforcer la proximité des habitants à l'offre de services**
    - Projets de création ou de développement d'une nouvelle offre de services (jeunesse, petite enfance, culturel, personnes dépendantes, développement des Relais Services Publics...)
    - Projets limitant les déplacements (accès à distance, mutualisation des moyens de déplacements, mutualisation de personnel, plan de déplacement entreprises...).
  - Des projets **permettant de développer et diversifier l'économie locale**
    - Développement de nouvelles activités en lien avec le contexte local
    - Mise en place de formations pour des publics et/ou métiers cibles
    - Développement de l'éco-tourisme

## 2. b: Gal LEADER Sisteronais-Buëch

- En 2009, 86 porteurs de projets ont été rencontrés, 7 ont été accompagnés par le GAL, quelques exemples:
  - Le schéma de services conduit par le Pays chapeau de notre projet LEADER
  - Association « La laine » pour la valorisation de la filière régionale de la laine
  - Association l'île aux enfants pour développer « l'accueil et le bien être des familles » de la crèche parentale à Serres (projet sur 3 ans)
- Accompagnement de 19 autres porteurs de projets
- 18 porteurs de projets ont été orientés vers d'autres sources de financement
- 40 porteurs n'ont pas donné suite ou sont inéligibles

## 2. c: le schéma de services

- Les objectifs du schéma:
  - **Élaborer un état des lieux précis**, identifier l'existant et les besoins, Identifier les manques et les freins au développement, *mettre en avant et soutenir les atouts et les leviers*
  - **Élaborer une étude/action** : *outil d'aide à la décision* pour définir une stratégie de développement
  - **Accompagner les politiques locales**, *organiser des réponses innovantes* : mutualisation, créations de nouveaux services, mobilisation des acteurs (démarches collectives)...

## 2. c: le schéma de services

Suite à l'état des lieux réalisé de Juin à décembre (entretien, 450 enquêtes auprès de population, recensement des services),  
→ **8 thématiques prioritaires** ont été retenues par le comité de pilotage:

**La Santé :** *Anticiper la pénurie de praticiens (principalement médecins et infirmières) et les besoins croissants de la filière gérontologique.*

**L'emploi/formation :** *Soutenir et structurer concrètement les initiatives individuelles (auto entrepreneurs, artisans etc.) identifier précisément les besoins en formations professionnelles et expérimenter des actions innovantes sur le territoire.*

**La jeunesse:** *Amener les structures à mieux communiquer ensemble, à mutualiser des outils et conduire des actions concertées et collectives en direction des jeunes pour leur faire découvrir et « mieux vivre » leur territoire.*

**La petite enfance :** *Identifier précisément les besoins afin d'assurer la viabilité des projets en cours sur le territoire. Promouvoir et accompagner les projets collectifs comme les Relais d'Assistantes Maternelles (RAM).*

## 2. c: le schéma de services

**Les services à la personne:** *Accompagner les mutualisations possibles entre structures associatives (ADMR etc.) à une échelle territoriale pertinente. Informer, accompagner et structurer activité du privé (auto entrepreneur, particulier-employeur etc.).*

**Les services marchands privés (commerces de proximité) :** *Soutenir les commerces de proximité en accompagnant leur structuration collective, à l'échelle du Pays.*

**Les services publics marchands (EDF-GDF, France télécom, La Poste) :** *Adapter la présence des services publics en milieu rural, considérant leur nouvelle structuration. Améliorer l'information en direction des particuliers et collectivités, imaginer de nouveaux services (partenariat avec La Poste).*

**La mobilité :** *Amélioration des conditions de déplacements et d'accessibilité aux services pour les habitants du Pays. Promotion des modes « doux » de transports, amélioration des réseaux existants.*

## 2. d: réalisation de l'itinéraire interactif

- L'itinéraire interactif est le cœur de labellisation Pôle d'excellence rurale
- Objectif : développer l'itinérance à travers la découverte du patrimoine local
  - 39 ordinateurs de poche GPS (PDA), disponibles dans les offices, qui proposent 7 ballades et 160 points d'information
  - Des panneaux routiers pour renforcer l'image et l'itinérance sur le territoire
  - 90 Panneaux de mise en valeur du patrimoine local

## 2. d: réalisation de l'itinéraire interactif

- Budget de l'itinéraire interactif

	Budget prévisionnel	Budget de la commande
Publications marchés		1 810
Signalisation routière	161 000	111 086
Signalisation identification patrimoniale	36 000	36 344
PDA Guide interactif	132 000	139 107
Touristor Sisteron	40 000	0
<b>TOTAL DEPENSES</b>	<b>369 000</b>	<b>288 347</b>
Etat	121 770	95 155
Région PACA	110 700	86 504
CG05	31 365	24 510
CG04	31 365	24 510
<b>Total subventions</b>	<b>295 200</b>	<b>230 678</b>
	<b>80%</b>	<b>80%</b>
<b>Participations des EPCI</b>	<b>73 800</b>	<b>57 669</b>
<b>TOTAL RECETTES</b>	<b>369 000</b>	<b>288 347</b>

## 2. e: Coopération transfrontalière R2D2 Déchet de demain

- Nous sommes dans de la **COOPERATION**, c.à.d. que nous sommes engagés avec des partenaires italiens pour de :
  - ✓ **l'échange d'expériences,**
  - ✓ **la construction de projets en communs,**
  - ✓ **l'expérimentation de solutions définies/élaborées ensemble**
- **Le thème:** Échange de bonnes pratiques sur les politiques de réduction, sur les méthodes de valorisation et sur le réemploi des déchets.
- *Le Pays Sisteronais-Buëch est l'un des 7 partenaires du projet.*
- Le « Pays » = interface de gestion et d'animation du projet sur le territoire, pour le compte des EPCI et des Syndicats.
- Ce dossier est composé de **7 actions** au travers desquelles est bâti le partenaire franco-italiens



## 2. e: Coopération transfrontalière R2D2 Déchets de demain

- Rappel des actions:
  1. Optimiser le compostage domestique
  2. Promouvoir l'utilisation des couches culottes lavables
  3. Inciter l'organisation de manifestations écoresponsables
  4. Communiquer sur la réduction des emballages et publicités
  5. Faciliter la réduction des déchets alimentaires
  6. Expérimenter et étudier de nouvelles modalités de collectes
  7. Animation et gestion du programme

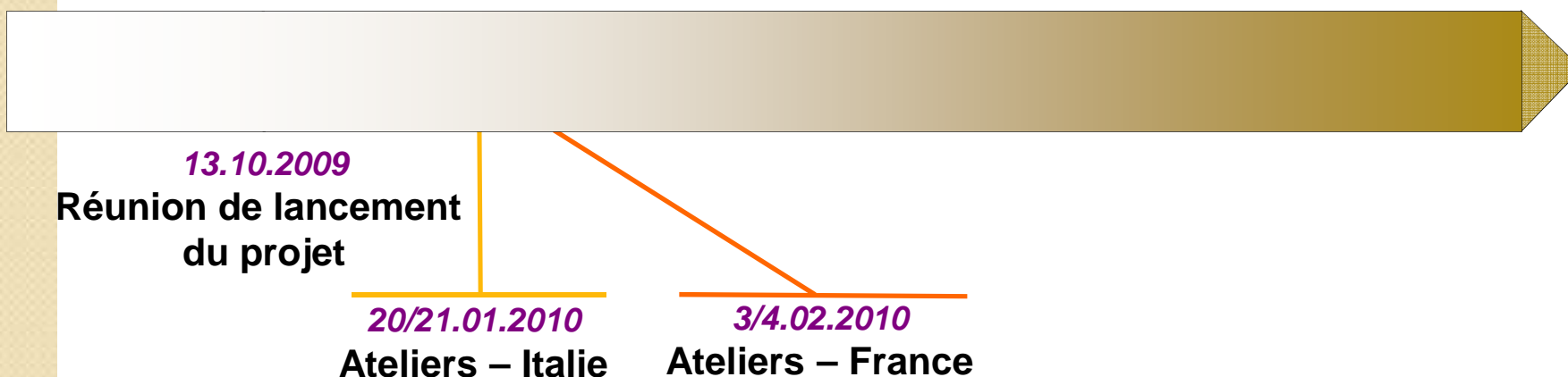
## 2. e: Coopération transfrontalière R2D2 Déchets de demain

- **Budget total du projet** : 1.4 millions d'€uros dont 280 000 € pour les actions portées par le Pays (financés à 90% FEDER, Région, Départements)
- **Calendrier du projet** :
- **24 mois pour son exécution**, à compter du 4 août 2009

### *Chronogramme du projet*

**4 août 2009**

**3 août 2011**



### 3. Les contractualisations: un soutien renouvelé de nos partenaires

- *Convention cadre territoriale signée avec l'Etat 2007-2009*
- *Contrat d'Aménagement Solidaire et de Développement Durable signé avec la Région 2008-2010*
- *Les objectifs:*
  - **Objectif 1: Assurer un développement équilibré et maîtrisé du territoire**
  - **Objectif 2: Renforcer l'attractivité du territoire et offrir un cadre de vie de qualité**
  - **Objectif 3: Renforcer la cohésion du Pays**

### 3. Les contractualisations: un soutien renouvelé de nos partenaires

- *En chiffres:*
  - *Pour les projets du territoire en 2009*

Europe		État			Région PACA		CG04 CG05
FEADER Axe 3 (Hors LEADER)	FEDER 4.2	FNADT contractu alisé 2009	Droit commun (DDR, DGE)	Appel à projets	CASDD Fond d'initiative local (600 000€)	Droit commun et appels à projets	Droit commun
<b>96 594€</b>	<b>719 261€</b>	<b>665 412 €</b>			<b>917 171 €</b>		<b>354 012 €</b>

- *Pour le fonctionnement de l'association 2009 dont 28401€ de participation des EPCI membres*

État	Région PACA		CG 04	CG 05
40 000 €	40 000 €	25 000 €	7500€	12 000 €

### 3. Les contractualisations: un soutien renouvelé de nos partenaires

- **29 opérations financées** en 2009 dans le cadre de la convention avec l'Etat et du Contrat d'Aménagement Solidaire et de Développement Durable avec la Région PACA.
- **3 180 099€ euros** de subventions (État, Région, Départements, Europe...) pour un cout total de projets de 6 519 282 €
- Des projets **innovants**, à **l'échelle du territoire** du Pays, sur des thèmes variés :  
services, développement touristique,  
environnement...

### 3. Les contractualisations: un soutien renouvelé de nos partenaires

**Objectif I : Assurer un développement équilibré et maîtrisé du territoire**

- A - Favoriser l'accueil et l'installation d'entreprises
- B - Garantir la compétitivité de notre tourisme
- C - Préserver notre patrimoine

# A – favoriser l'accueil et l'installation d'entreprises

- **Projet HEERSIS (Hôtel d'Entreprise Énergies Renouvelables SISTERON), SEM de Sisteron**
  - Création de nouveaux locaux (bureaux et ateliers) pour l'accueil de nouvelles entreprises
  - Promotion des énergies renouvelables à travers la construction d'un bâtiment Haute Qualité Environnementale
  - Cout total prévisionnel du projet : 1 770 000€ HT



## B- Garantir la compétitivité de notre tourisme

- Ciel Mon Pays!

- Développement du plan d'actions : accompagnement des projets privés identifiés dans l'axe I
  - Ferme asrtrovoltaïque, SARL E-scop à Moydan
  - Construction d'un avion partagé, Ass.Aéroclub de Sisteron à Vaumeilh

- Création du réseau « Bistrots de Pays »

- **Objectif** : démarche collective autour d'une charte de qualité que chaque établissement s'engage à respecter et à promouvoir.
- **Les bistrots labélisés**: Chez Betty à St Vincent S/ Jabron, Roches Clines à Turriers et L'auberge de la Méouge à Barret S/ Méouge.

# C - Préserver notre patrimoine

- **Pôle d'Excellence Rural** – *labélisé en février 2007*

## **Création d'un itinéraire interactif dans le Sisteronais-Buëch**

- Définition : **contractualisation** spécifique avec l'Etat pour la **réhabilitation et la valorisation du patrimoine** du Pays grâce aux *nouvelles technologies*
- **27** opérations **de rénovation du patrimoine local** réalisées pour **un montant de 1 800 000 €, avec un taux moyen de subvention de 74 %** (*État, Région, et les Départements*)
- A ce jour, un **taux de réalisation de 70 %**

### 3. Les contractualisations: un soutien renouvelé de nos partenaires

**Objectif 2** : Renforcer l'attractivité du territoire et offrir un cadre de vie de qualité

- A – Développer les outils numériques mutualisés
- B – Maintenir les services et faciliter les déplacements

## A - Développer des outils numériques mutualisés

- **Systeme d'Information Géographique (SIG)**
  - Constituer un SIG territorial qui  **fédère**  les thématiques relatives à la gestion, à l'aménagement et à la valorisation d'un territoire
  - Mettre à la disposition des utilisateurs  **des outils d'aide à la décision, de gestion et de contrôle**  (outils généralistes et outils métiers)
- Avant la fin 2009, les EPCI devaient se positionner sur l'opportunité d'un tel projet pour le territoire, le conseil d'administration va devoir se prononcer en 2010 sur la réalisation ou non de ce projet.

# A - Développer des outils numériques mutualisés

- Plateforme de dématérialisation des services administratifs
  - **Plateforme de marchés publics:** publication des marchés en ligne pour les communes, EPCI, syndicats...
    - 2 procédures formalisées (évolution de la réglementation)
    - 18 personnes formées
  - **Renouvellement du contrat de location** de la plateforme pour **3 ans**



## B- Maintenir les services et faciliter les déplacements

- **La MARPA : la proximité en milieu rural au Poët**
  - Établissement pour personnes âgées fragilisées mais autonomes, situé au cœur du village
  - Associe la création de logements privés (23 appartements) et des espaces collectifs, ouverts aux habitants du village (notamment pour les repas)
  - Cout total prévisionnel du projet : 2 289 350€ HT
- **Auberge de la Tour, lieu de convivialité et de services de proximité à St Pierre d'Argençon**
  - Optimisation de l'activité économique locale
  - Création d'un lieu de convivialité et d'animation « les mardis de la Tour »
  - Point de vente Buëch.Coop
  - Cout total prévisionnel du projet : 176 000€ HT

### 3. Les contractualisations: un soutien renouvelé de nos partenaires

**Objectif 3 : Renforcer la cohésion du Pays**

A – Animation du Pays

B – Coordination du programme LEADER

C – la démocratie participative : Le conseil de développement

# A - Animation du Pays

- Équipe technique 2,5 ETP
- **Animation des Contrats État/Région,** conseil et accompagnement des porteurs de projets
- **Négociations financières avec les partenaires** État, Europe, Région, Départements
- **Réalisation d'études préalables** à la mise en œuvre d'opérations du Contrat de Pays
- **Montage et suivi** de dossiers

## B – coordination du GAL Sisteronais-Buëch

- Équipe technique 1,5 ETP
- **Coordination du programme LEADER:**  
Animation, gestion, suivi et évaluation
- **Animation du Groupe d'Action Local (GAL)**
- **Conseil et accompagnement** des porteurs de projets
- **Développement de la Coopération** inter GAL

# C - La démocratie Participative : Le Conseil de Développement

- Associer la société civile (habitants, associations, entreprises...) au développement du territoire
- Renforcer la concertation et l'échange entre élus et citoyens
- En 2009,
  - Organisation de la 3<sup>ème</sup> édition de la « fête du Pays »
  - Suivi des actions touristiques, de l'élaboration du schéma de services du Pays Sisteronais-Buëch, et organisation de 4 journées « les vendredis des énergies renouvelables ».
  - Participation aux rencontres du réseau régional des Conseils de Développement PACA

# Situation financière de l'association



# Bilan comptable 2009 compte de résultat

2009	TOTAL	ANIMATION PAYS	conseil de développement	PER	SITE INTERNET pays	ITMR Ciel mon pays	INTERREG animation	LEADER	coopération LEADER	schéma de développement t numérique	schéma de service LEADER	AGIR MDE
Résultat d'exploitation	5 117	6 015	0	- 0	-	0	- 2	- 10	-	0	- 886	0
Total classe 60 fournitures	5 197	3 332	667	-	-	-	412	223	-	562	-	-
Total classe 61 études et recherches	80 637	14 791	7 894	-	-	48 598	3 561	290	-	5 144	359	-
Total classe 62 frais généraux	19 218	11 778	749	-	-	-	1 224	3 970	-	1 103	395	-
Total classe 63 formation et taxes	7 454	3 195	472	336	-	312	-	1 861	-	447	606	225
Total classe 64 salaires et charges	183 474	42 574	15 431	10 298	-	9 581	7 756	57 561	-	13 731	19 622	6 920
Total classe 65	-	-	-	-	-	-	-	-	-	-	-	-
Total classe 66	-	-	-	-	-	-	-	-	-	-	-	-
Total classe 67 charges exceptionnelles	0	0	-	-	-	-	-	-	-	-	-	-
Total classe 68 dotations amortissements/	3 429	2 229	-	-	-	-	-	-	-	1 200	-	-
<b>Total classe 6</b>	<b>299 409</b>	<b>77 900</b>	<b>25 213</b>	<b>10 634</b>	<b>-</b>	<b>58 491</b>	<b>12 954</b>	<b>63 905</b>	<b>-</b>	<b>22 186</b>	<b>20 982</b>	<b>7 145</b>
Total classe 70	179	179	-	-	-	-	-	-	-	-	-	-
Total classe 71	-	-	-	-	-	-	-	-	-	-	-	-
Total classe 74 subventions	255 607	64 517	20 170	8 830	-	45 000	9 633	63 895	-	17 749	20 096	5 716
Total classe 75 cotisations	47 588	18 066	5 043	1 803	-	13 491	3 319	-	-	4 437	-	1 429
Total classe 76 produits financiers	899	899	-	-	-	-	-	-	-	-	-	-
Total classe 77 produits exceptionnels	253	253	-	-	-	-	-	-	-	-	-	-
Total classe 79 transferts de charges	-	-	-	-	-	-	-	-	-	-	-	-
<b>Total classe 7</b>	<b>304 526</b>	<b>83 915</b>	<b>25 213</b>	<b>10 633</b>	<b>-</b>	<b>58 491</b>	<b>12 952</b>	<b>63 895</b>	<b>-</b>	<b>22 186</b>	<b>20 096</b>	<b>7 145</b>

# Bilan comptable 2009

ACTIF		PASSIF	
Immobilisations incorporelles		Fonds propres	221 427 €
Immobilisations corporelles	9 656 €	Résultat de l'exercice	5 125 €
Immobilisation en cours	288 347 €		
Immobilisations financières	230 €	Autres fonds associatifs <i>subventions investissement sur bien non renouvelables</i>	0 € 291 896 €
<b>TOTAL I</b>	<b>298 234 €</b>	<b>TOTAL I</b>	<b>518 448 €</b>
Compte de liaison <b>TOTAL II</b>	<b>0 €</b>	Compte de liaison <b>TOTAL II</b>	<b>0 €</b>
Stocks et en cours	0 €	Provisions	
Créances	319 568 €		
Autres créances	47 923 €		
Disponibilités	144 695 €		
Charges constatées d'avances	8 495 €		
<b>TOTAL III</b>	<b>520 681 €</b>	<b>TOTAL III</b>	<b>0 €</b>
		Emprunt	0 €
		Avances et acompte sur commandes en cours	6 000 €
		Dettes fournisseurs	207 908 €
		Dettes fiscales et sociales	43 056 €
		Autres dettes	18 994 €
		Produits constatés d'avance	24 508 €
<b>TOTAL IV</b>		<b>TOTAL IV</b>	<b>300 467 €</b>
<b>TOTAL V</b>		<b>TOTAL V</b>	
<b>TOTAL VI</b>			
<b>TOTAL GENERAL (I+II+III+IV+V+VI)</b>	<b>818 914 €</b>	<b>TOTAL GENERAL (I+II+III+IV+V)</b>	<b>818 914 €</b>

# Bilan comptable 2009

- M Raina commissaire aux comptes certifie les comptes de l'exercice 2009

# Rapport d'activité et bilan comptable 2009

- Je vous propose d'approuver le Rapport d'activité 2009
- Je vous propose d'approuver ce bilan financier
- Je vous propose d'approuver le rapport du commissaire aux comptes
- Je vous propose d'affecter cet excédent de d'exploitation 2009 aux fonds propres de l'association

**→ Vote**

# Projection 2010



# Le Pays Sisteronais-Buëch, un soutien renouvelé aux porteurs de projets

→ **2010 une année de transition des contractualisations.** Le projet de contrat de Pays 2007-2010 élaboré ensemble comprend deux types de projets :

- **Projets relevant du droit commun** et des circuits classiques de financements. Le Pays a le devoir de renseigner tous les porteurs de projet.
- **Projets moins classiques** nécessitant l'adhésion de l'ensemble des partenaires État, Région, Départements et Europe. Ces dossiers auront besoin **d'un appui individualisé de l'équipe technique du Pays**. Certains feront même l'objet de financements européens (dans le cadre de **Leader**) **ou d'autres programmes européens (FEDER, FEADER, FSE, INTERREG ALCOTRA...)**
- En 2010, **renouvellement de la convention avec l'Etat pour 2011-2013**



# Le Conseil de Développement du Pays Sisteronais-Buëch, lieu de participation citoyenne

- **Ses objectifs en 2010:**

- **Organiser de la fête du Pays, 4<sup>ème</sup> édition!**
- **Travailler** en auto saisine sur **la question de l'économie sociale et solidaire**
- **Participer** au développement de Ciel mon Pays!
- **Participer** à l'élaboration du schéma de services
- **Donner un avis** sur les dossiers présentés dans le dispositif LEADER
- **Participer aux réunions** du réseau et du comité de concertation des conseils de développement de PACA

# Les projets en cours et à venir...

- A – Ciel mon Pays! Structuration de l'offre touristique**
- B – Le dispositif LEADER en action**
- C – Finalisation du schéma de services**
- D – Développer notre schéma numérique**
- E – La coopération transfrontalière**
- F – Réfléchir ensemble au territoire de demain**



# A – Ciel mon Pays! : Structuration de l'offre touristique

- Création du poste de développeur touristique en charge de coordonner la mise en œuvre du projet

## B – le dispositif LEADER en action

- Accompagnement de projets:
  - « La proximité c'est mon choix...l'environnement aussi », ass des commerçants de Serres
  - « Manger bio à ma cantine », CC de Ribiers Val de Méouge
  - « Des auteurs près de chez vous », CC Vallée de l'Oule
- Animation territoriale (campagne de communication, réunion de travail pour favoriser l'émergence de projets...)
- Développer les projets de coopération entre GAL français et européens
  - Diffusion d'une proposition de travailler sur **la mobilité en zone rurale** et d'expérimenter avec d'autres GALs sur le sujet.

# C – Le schéma de services en construction

- **Finalisation du diagnostic** (Janvier – Juin 2010)
  - Réunions de deux focus groups par thématique, rassemblant les acteurs de chaque secteur. Le premier pour approfondir et affiner le diagnostic avec les acteurs. Le deuxième, opérationnel, pour faire émerger des pistes d'actions.
  - Le **12/05/2010**: Réunion du **comité de pilotage** pour la présentation du diagnostic. Validation du constat et des pistes d'actions.
- **Élaboration du plan de développement** (Juillet – Novembre 2010) :
  - Définition et validation des scénarii de développement
  - Mises en œuvre d'actions « prêtes au lancement » (étude collective services à la personne, centrale d'achat sacs de caisse écologiques pour les commerces de proximité etc.).
  - Rédaction des fiches actions (groupes de travail avec acteurs)
  - Rédaction et validation du document « Schéma de services »

# D – Développer notre Schéma numérique

## ● Le SIG

- Une décision définitive devra être prise en conseil d'administration sur la poursuite ou non de ce projet

## ● Le déploiement du haut débit

- **2009-2010:** nouvel appel à projet Région Europe **BLHD** (Boucles Locales Haut Débit)
- 2 communautés de communes ont candidaté: Ribiers Val de Méouge et Serrois
- Veille territoriale pour les politiques de déploiement du Très haut débit



## C – La coopération transfrontalière R2D2

### Déchets de demain

- Mise en œuvre du programme d'actions
  - **Lancement des études** (« pesée embarquée », audit compostage...)
  - **Expérimentations** (compostage de proximité, collecte contrôlée, couches culottes, manifestations éco-compatibles...)
  - **Communication** en lien avec les actions précédentes développées dans le programme
- Recherche de nouvelles pistes de coopération transfrontalière

# F – Réfléchir ensemble au territoire de demain

- Préparer la réforme territoriale des intercommunalités 2 approches complémentaires
  - **La démarche de prospective territoriale**
    - Faire face aux évolutions de la politique d'aménagement du territoire
    - Anticiper les changements
    - Développer la solidarité territoriale
  - **La définition du rapprochement intercommunal**
    - Travailler ensemble pour définir l'intérêt collectif de l'intercommunalité élargie
    - Définir ensemble le projet communautaire et les modalités de développement
    - Permettre aux élus de définir des outils d'aide à la décision
    - Évaluer les incidences administratives et financières

<b>Sommaire</b>	Suite	Nouveau	Budget de fonctionnement	Financeurs	Total Subventions	Autofinancement
Animation / Générale Pays	Oui		83 930	Région - Etat - CG04/05	61 777	22 153
Animation / TIC	Oui		19 080	Région - Etat - CG04/05	14 235	4 845
Animation / Tourisme	Oui		33 083	Région - Etat - CG04/05	23 488	9 595
Conseil de développement	Oui		37 499	Région	30 000	7 499
ITMR / Gouvernance / Expérimentation		Oui	21 297	Région - Etat - Europe	17 038	4 260
ITMR / Etude -Prospective		Oui	17 000	Région - Etat - Europe	13 600	3 400
Leader / Animation	Oui		82 000	Région - Europe	82 000	-
Leader / Coopération 1		Oui	-	Région - Europe	-	-
Leader / Schéma de services	Oui		36 709	Région - Europe - CG	36 709	-
INTEREG / Animation	Oui		50 272	Région - Europe - CG	45 245	5 027
INTEREG / Atelier 1		Oui	31 100	Région - Europe - CG04/05	27 990	3 110
INTEREG / Atelier 2		Oui	4 250	Région - Europe - CG04/05	3 825	425
INTEREG / Atelier 3		Oui	6 650	Région - Europe - CG04/05	5 985	665
INTEREG / Atelier 4		Oui	3 600	Région - Europe - CG04/05	3 240	360
INTEREG / Atelier 5		Oui	5 400	Région - Europe - CG04/05	4 860	540
INTEREG / Atelier 6		Oui	103 950	Région - Europe - CG04/05	93 555	10 395
Leader / Coopération 2			-	Région - Europe	-	-
brochure d'appel		Oui	15 000	Région	12 000	3 000
prospective territoriale		Oui	50 000	Etat-Région	40 000	10 000
		<b>Total</b>	<b>600 820</b>	<b>VRAI</b>	<b>515 546</b>	<b>85 273</b>

**Merci de votre  
attention**



# Élection des représentants par canton (maires ou leurs représentants)

- Élection d'un représentant et de son suppléant
- **Sont éligibles: les maires ou leurs représentants**, qui ne sont pas par ailleurs membres du conseil d'administration
- **Sont électeurs les maires ou leurs représentants**
- Scrutin à deux tours:
  - 1<sup>er</sup> tour majorité absolue
  - 2<sup>ème</sup> tour majorité relative
  - Si égalité au 2<sup>ème</sup> tour le candidat est élu au bénéfice de l'âge